

## Spender für hochviskose Zweikomponentenharze

### *High-viscosity two-component resin dispensers*

Eine neue Generation von Dosier- und Mischanlagen, geeignet für besonders intensive und präzise Produktionen.

Hochviskose Harze werden mittels Zahnradpumpen, die direkt auf Druckplatten montiert sind, abgegeben. Die präzise Abstimmung zwischen den Zahnradpumpen und den verschiedenen Komponenten, kombiniert mit der Genauigkeit der bürstenlosen Motoren, gewährleistet eine hohe Dosiergenauigkeit und ermöglicht die Anzeige der abgegebenen Klebstoffmenge.

*A new generation of dosing and mixing systems designed for highly intensive and precise production.*

*High-viscosity resins are dispensed using gear pumps mounted directly on pressure plates. The precision alignment between the gear pumps and various components, combined with the accuracy of brushless motors, ensures high dispensing accuracy and allows for real-time display of the amount of adhesive dispensed.*



Tecnomix 220 EVO

### **Druckplatte / Pressure plate**

Das hydraulische Vorschubsystem der Druckplatten sichert den Zahnradpumpen eine konstante Leimmenge und gewährleistet so eine präzise Dosierung unter allen Bedingungen.

*The hydraulic push system of pressure plate provides the gear pumps with a constant supply of adhesive, ensuring precise dosing under all conditions.*



### **Hydraulic box / Hydraulic box**

Die Luft-Öl-Pumpe, die die Hydraulikzylinder antreibt, ist in ein Schubladensystem integriert, das ihre Entnahme für Wartungsarbeiten erleichtert.

*The air-oil pump that drives the hydraulic cylinders is integrated into a drawer system, facilitating its removal for maintenance operations.*



## Bedienfeld - EVO Version / Control Panel - EVO Version

- Siemens Prozessor mit Touchscreen-Bedienfeld
- Siemens Antriebe an die SPS angeschlossen
- Bürstenlose Motoren, die in elektrischer Achse zur Steuerung der Mischungsverhältnisse verbunden sind
- Automatisches Speichern von Rezepten/Arbeitsprogrammen
- Schnittstelle für Durchflussmanagement und Alarme
- Profibus - Profinet Konnektivitätsoptionen



- *Siemens processor with a touchscreen control panel*
- *Siemens drives connected to the PLC*
- *Brushless motors connected in electric axis for mixing ratio control*
- *Automatic saving of recipes/work programs*
- *Flow management and alarm interface*
- *Profibus – Profinet connectivity options*

## Bedienfeldoberfläche - EVO Version / Control Panel Interface - EVO Version

Der Harzfüllstand in den Fässern wird mittels Positionssensoren gemessen, die direkt an den Druckplatten angebracht sind. Eine akustische und visuelle Warnung signalisiert dem Bediener die Notwendigkeit eines Fasswechsels.

The resin level inside the drums is measured using position sensors mounted directly on the pressure plates. An audible and visual alert notifies the operator when a drum change is required.

Die elektronische Steuerung der Arbeitsdrücke gewährleistet einen konstanten Druck innerhalb des Systems während der Abgabe, um Durchflussunterschiede nach dem Öffnen der Injektoren zu eliminieren.

The electronic control of working pressures ensures a constant pressure within the system during dispensing, eliminating flow rate variations after the injectors are opened.

Gleichzeitiger oder verzögerter Pumpenstart: Bei Harzen mit sehr unterschiedlichen Viskositäten ermöglicht diese Funktion die Anpassung der Pumpenstartzeiten, sodass beide Produkte gleichzeitig im Mischer ankommen.

Synchronized or delayed pump start: in the case of resins with significantly different viscosities, this feature allows adjustment of the pump start times so that both products reach the mixer simultaneously.



Spender für hochviskose Zweikomponentenharze

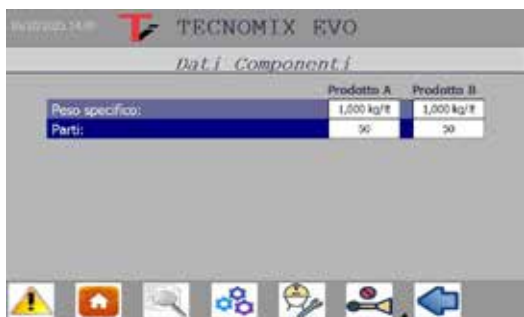
**TECNOMIX XXX ECO/EVO**

## Bedienfeldoberfläche - EVO Version / Control Panel Interface - EVO Version



Die benötigte Harzmenge kann unabhängig vom Mischungsverhältnis bestimmt werden.  
Der Wert kann direkt am Touchpanel oder extern über eine analoge Schnittstelle oder Profinet eingestellt werden.

*The required quantity of resin can be determined independently of its mixing ratio. This value can be set directly on the touch panel or remotely via an analog interface or Profinet.*



Für die Erstkonfiguration der Maschine und die Einstellung des Mischungsverhältnisses müssen die Werte des spezifischen Gewichts der beiden Komponenten eingegeben werden.

*For the initial machine configuration and the setting of the mixing ratio, it is necessary to input the specific weight values of the two components.*



Allgemeine Parameter sind über ein Erstpassewort zugänglich.  
Parameter bezüglich der strukturellen technischen Daten der Maschine sind über ein Zweitpasswort zugänglich.

*General parameters are accessible via a first-level password.  
Parameters related to the machine's structural technical data are accessible via a second-level password.*

## Bedienfeld - ECO Version / Control Panel - ECO Version

- Dedizierte SPS
- Mischungsverhältnis-Steuerung
- Druckkontrolle
- Topfzeitkontrolle
  
- Dedicare PLC
- Mixing ratio control
- Pressure control
- Pot-life control



## Die Zahnradpumpen / Technical data

Alle Modelle der Tecnomix-Serie sind mit Zahnradpumpen ausgestattet, die aus speziellen verschleißfesten Stählen gefertigt sind. Die verfügbaren Verdrängungsvolumina der Zahnradpumpen können von 0,1 cm<sup>3</sup>/Umdrehung bis maximal 80 cm<sup>3</sup>/Umdrehung variieren. Die verschiedenen Verdrängungsvolumina gewährleisten präzise und korrekte Dosierungen. Die Zahnradpumpen werden von dreiphasigen Asynchron- oder bürstenlosen Motoren angetrieben, und der maximale Betriebsdruck beträgt 150 Bar.



All models in the Tecnomix series are equipped with gear pumps made from special wear-resistant steels. The available gear pump displacements can range from 0.1 cc/rev to a maximum of 80 cc/rev. These various displacements ensure precise and accurate dosing. The gear pumps are driven by three-phase asynchronous or brushless motors, and the maximum operating pressure is 150 Bar.

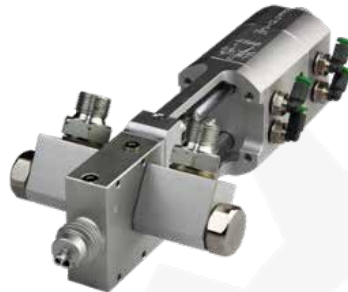
## Die Dosierer / The dispenser

In den Anlagen der Tecnomix-Serie werden hochdruckgeeignete Schläuche verwendet, mit einem Teflon-Innenschlauch und einer doppelten Stahlgeflecht-Außenschicht. Diese Schläuche können auch thermostatiert werden, um die Produktviskosität bei verschiedenen Umgebungstemperaturen zu optimieren. Die statischen Mischköpfe der Gunmix-Serie können eine separate Steuerung für die Dosierung der Komponente A und Komponente B aufweisen. Zusätzlich ist es möglich, verschiedene Produkte mit einem Mischungsverhältnis von 1:1 bis 10:1 zu mischen und zu dosieren. Das System wurde entwickelt, um ein Tropfen der beiden Komponenten zu verhindern. In bestimmten Fällen, in denen eine dynamische Mischung erforderlich ist, wird der Tecnomix EVO Dosierer mit dem Mischkopfmodell Gunmix D ausgestattet.

In the Tecnomix series systems, high-pressure tubes are used, featuring a Teflon inner layer and a double steel braid outer layer. These tubes can also be thermostated to optimize product viscosity at various ambient temperatures.

The static mixing heads of the Gunmix series can manage separate dosing for component A and component B. Additionally, it is possible to mix and dose different products with a mixing ratio ranging from 1:1 to 10:1. The system has been developed to prevent dripping of the two components.

In certain cases, where dynamic mixing is required, the Tecnomix EVO dispenser will be equipped with the Gunmix D head model.



Statischer Mischkopf GUNMIX



Statischer Mischkopf GUNMIX-D