

Rollenklebemaschinen der HRS-Serie / Roller gluing machines HRS series

Die Rollenklebemaschinen der HRS-Serie wurden zur Dosierung traditioneller und reaktiver Hotmelt-Harze (PUR) für verschiedenste Anwendungsbereiche entwickelt. Die Robustheit und Einfachheit dieser Maschinen macht sie äußerst vielseitig, sowohl hinsichtlich der verschiedenen Produktionstypen als auch aller Wartungsarbeiten.

The roller gluing machines of the HRS series have been developed to dispense traditional and reactive (PUR) hot melt adhesives for various types of applications. Their robustness and simplicity make these machines extremely versatile, both in terms of different types of production and for all maintenance operations.



Technische Daten / Technical data

Arbeitshöhe / Workbench height	925 ± 25mm
Auftragsbreite / Spreading gap	from 200 to 2200 mm
Materialstärke für Verklebung / Thickness of the material to be glued	from 0,8 to 100 mm
Geschwindigkeit der Auftragsrollen / Roller speed	from 2 to 25 m/min
Auftragsrollen / Spreading rollers	Ø 230/315 mm
Dosierrollen / Metering rollers	Ø 180/235 mm
Rollenbeschichtung / Roller coating	min 200 µm Chrome, Ra 0,035; Concentricity 0,01 TI-HK663: Ra 0,002; Concentricity 0,01 Silicone 50 - 70 Shore
Temperatura massima di lavoro / Max T° work	200 °C

- Steuereinheit mit Diathermieöl zur Rollenheizung
- Rollenöffnung einstellbar über manuelles (ECO) oder automatisches (EVO) System
- Umkehrbare Rollendrehrichtung für Reinigungsarbeiten
- Kapazitiver Füllstandsensor für automatische Klebstoffzufuhr
- Diathermic oil control unit for roller heating
- Roller opening adjustable via manual (ECO) or automatic (EVO) system
- Reversible roller rotation for cleaning operations
- Capacitive level sensor for automatic glue feeding

HRS ECO/EVO-Serie / HRS ECO/EVO series

Je nach Maschinentyp ist es möglich, mit Breiten zwischen 200 mm und 2200 mm zu arbeiten, wobei der Auftrag einseitig oder beidseitig auf das verwendete Material erfolgen kann. Es sind zwei Versionen verfügbar: die ECO mit manuellen Einstellungen und die EVO, die vollautomatisch ist.

Auf Anfrage kann die Maschine auf Rädern und Schienen montiert werden, um das Herausziehen aus der Produktionslinie zu erleichtern. Die Maschine wird über einen manuell gesteuerten Motor bewegt. Das System umfasst Radfeststellung, Höhenverstellung und Ausrichtung.

Depending on the type of machine, it is possible to work with widths ranging from 200mm to 2200mm, with coating on one side or on both surfaces of the material used. There are two available versions: the ECO, with manual adjustments, and the EVO, fully automatic.

Upon request, the machine can be mounted on wheels and rails to facilitate extraction from the production line. The machine is moved via a manually controlled motor. The system includes wheel locking, height adjustment, and alignment features.

Rollenklebemaschinen HRS ECO-Serie / Roller gluing machines HRS ECO series

Die ECO-Version ist mit einem Bedienfeld mit Siemens Logo PLC zur Verwaltung und Steuerung der Temperaturregelung der Rollen und der Arbeitstemperaturen ausgestattet. Zusätzlich zum Display befinden sich auf dem Bedienfeld:

- Ein Potentiometer zur Einstellung der Liniengeschwindigkeit
- Ein Start-/Stopp-Taster für den Arbeitsbetrieb
- Ein Start-/Stopp-Taster für Reinigungszyklen
- Ein Schlüsselschalter zum Deaktivieren der Türen (elektrische Sicherheitsvorrichtungen) während der Reinigungsarbeiten
- Ein Timer für die programmierte Vorheizung

The ECO version is equipped with a control panel featuring a Siemens Logo PLC for managing and controlling roller temperature regulation and working temperatures. In addition to the display, the control panel also includes:

- *A potentiometer to set the line speed*
- *A start/stop button for work operations*
- *A start/stop button for cleaning operations*
- *A key selector to exclude doors (electrical safeties) during cleaning operations*
- *A timer for programmed preheating*



Die drei Handräder auf der linken Seite der Maschine dienen zur Einstellung der aufzutragenden Klebstoffmenge mit den oberen und unteren Rollen sowie des Abstands zwischen ihnen, basierend auf der Panelhöhe.



The three handwheels on the left side of the machine are used to adjust the amount of glue to be spread with the upper and lower rollers, as well as the distance between them, based on the panel height.

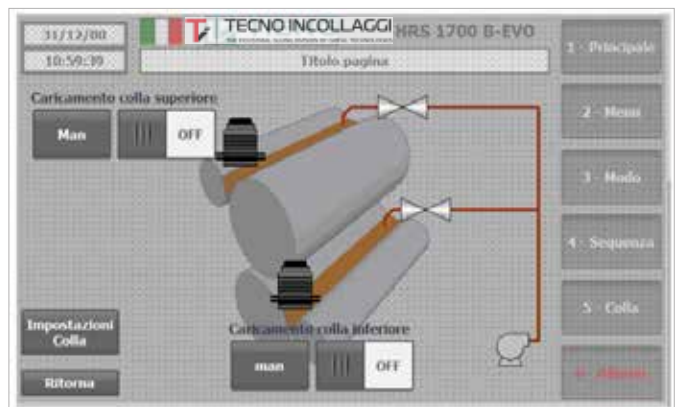
Rollenklebemaschinen HRS EVO-Serie / Roller gluing machines HRS EVO series

Die EVO-Version ist mit bürstenlosen Motoren für die Rollenbewegung und einem Bedienfeld mit Siemens S7-1200 PLC und einem 7-Zoll-Touchscreen-Display zur Verwaltung und Steuerung der folgenden Parameter ausgestattet:

- Heiztemperatur der Rollen mit programmierbarer wöchentlicher Vorheizung
- Automatische Rollenhöhenverstellung mit Anzeige des Messwerts auf dem Bildschirm
- Profibus/ProfiNet-Schnittstelle für Kommunikationen
- Klemmenblöcke für die Dual-Channel-Verwaltung von Türen und Notfalltasten
- Inverter für den Betrieb der Rollenmotoren
- Inverter für den Betrieb der Ein- und Ausgangsrollenbahnen
- Einstellung der Geschwindigkeiten der Auftrags- und Dosierrollen
- Reinigungszyklus mit automatischer Rollenpositionierung

The EVO version is equipped with brushless motors for roller movement and a control panel featuring a Siemens S7-1200 PLC and a 7" touchscreen display for managing and controlling the following parameters:

- Roller heating temperature with programmable weekly preheating
- Automatic roller height adjustment with displayed measurement on the screen
- Profibus/Profinet interface for communications
- Terminal blocks for dual-channel management of doors and emergency buttons
- Inverter for roller motor operation
- Inverter for incoming and outgoing roller conveyors
- Adjustment of spreading and metering roller speeds
- Cleaning cycle with automatic roller positioning

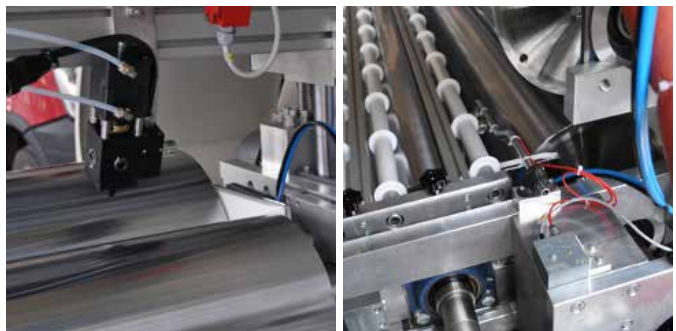


Die beheizten Injektoren regulieren den Klebstofffluss während des Rollenfüllvorgangs.

The heated injectors regulate the glue flow during the roller filling operation.

Mit Teflon beschichtete kapazitive Füllstandsensoren überwachen den Klebstoffstand in den Rollen während des automatischen Ladevorgangs.

Capacitive level sensors coated in Teflon monitor the adhesive level in the rollers during automatic loading.



Wartung und Reinigung / Maintenance and cleaning

Für Wartungsarbeiten können alle seitlichen Schutzplatten entfernt werden, um einen einfachen Zugang zu den Rollenmotoren und den verschiedenen mechanischen Teilen der Maschine zu ermöglichen.

For maintenance operations, all side protection panel can be removed to allow easy access to the roller motors and the various mechanical parts of the machine.



Kalender NIP-Rolle / Calender NIP roll

Wir auch einen Kalender zur Kompression verklebter Paneele liefern. Der Kalender ist mit motorisierten Rollen ausgestattet, die mit Chrom, Wolfram oder Silikon beschichtet sind. Ein pneumatisches System hebt die obere Rolle im Notfall an; die beiden Eingangs- und Ausgangstüren sind mit Sicherheitsmikroschaltern ausgestattet. Die Einstellung der Kalibrierdicke kann manuell über ein Handrad und eine Skala oder automatisch über einen bürstenlosen Motor erfolgen und direkt von der Rollenklebmaschine der HRS-Serie gesteuert werden.

We can also provide a calender for compressing glued panels. The calender is equipped with motorized rollers, coated in chrome, tungsten, or silicone. A pneumatic system raises the upper roller in case of emergency, and the two entrance and exit doors are equipped with safety microswitches. The adjustment of the calendaring thickness can be done manually via handwheel and graduated scale or automatically through brushless motorization, directly controlled by the HRS series roller coater.

